

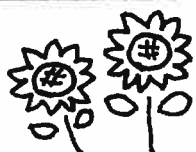


びーのびーの通信



～NPO 法人びーのびーの総会報告～

6月17日(月)正会員及び多くの法人に関わるボランティアさんの参加をいただき、びーのびーの総会を開催できましたことを報告いたします。日頃より、多くの皆様方にご支援を賜り、心より感謝申し上げます。(総会報告の詳細は、差し込み別紙をご覧ください)



本年度もよろしくお祈いします!



理事長 奥山千鶴子

総会へ向かう途中、元気な子どもたちの声が聞こえるなあ・・・と思ったら新設の保育園でした。待機児童ゼロ等で、横浜市は全国的に保育環境が充実した印象を与えましたが、その背景には**地域子育て支援事業の充実**も大きいのではないかと考えています。働き続けると決めた方も、一旦仕事を辞めると決めた方も、安心して子育てできる地域環境があるということがその選択時には大事だと思うからです。

「おやこの広場 “びーのびーの”」も「港北区地域子育て支援拠点 “どろっぴ”」も、育休中の方を含めて「**すべての子育て家庭に対して応援できる場でありたい**」と願っています。



さて法人としては、昨年度は**地域との連携**を深めることができた一年でした。

高田地区にどろっぴ出張ひろば事業としてサポートしてきた場が、本年度から「**たかたんのおうち**」として常設型ひろばになりました。また、就労に限らない在宅家庭に向けたグループ保育事業「**ゆーのびーの**」は、本年度、大倉山にて**常設の預かり保育「めんまーる**」として再スタートを切りました。

出版・制作・企画を担っている企画室では、幼稚園・保育園ガイドの制作、ココマップの作成をはじめ、**トレッサ横浜のフログ「とれおんパーク」作成、サンタクシー(株)さんの「子育てタクシー」をサポート**するなど企業との連携もすすめました。また、法人ロゴマーク、HPのリニューアル等も手がけました。

6月17日(月)の総会には、多くの親子ボランティアさんが駆けつけてくれました。法人の原動力は今も昔も、「**当事者の思い**」です。子育てしやすいまちづくりのため、公園遊び、まち歩き、マップ作り等、**当事者目線で活動してくれる皆さんをこれからも全力で応援したい**と思っています。

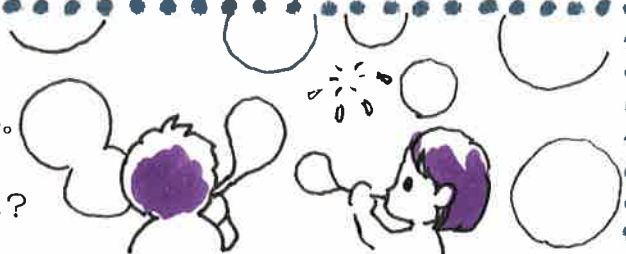
昨年8月に、「**子ども・子育て関連3法**」が成立し、早ければ平成27年度より、消費税を財源とした**就学前の教育・保育、子育て支援の充実**をはかる、「**子ども・子育て支援新制度**」が始まる予定です。横浜市においても、新制度にむけて本年度は、子育て当事者を含む検討の場として「**子ども・子育て会議**」の設置とともに、ニーズ調査のためのアンケートを行う予定です。

子どもと家庭をめぐる制度の充実とともに、子どもに関わる大人が地域に増え、子どもと一緒に成長できる**地域づくり**のため、本年度も皆さんと共に尽力していきたいと思ひます。



ひろばの風景

梅雨空のもと、しゃぼん玉を飛ばす子どもたち。
おしりがぬれてもへっちゃらで三輪車をこぐよ。
長靴はいてバケツとシャベルを持って…どちらへ？



ひろばのテーブルでは、初めて絵の具をさわった子がとってもハッピーな気分であぐらあきしていたり、床の上では、線路を延ばしたり、すべり台したり、座布団の上を走りまわったり、思い思いに湧き出るエネルギーを発散しています。

「キー！キー！」おもちゃの取り合いを見ていたお母さんが「去年のわが子を思い出すわ」とにこにこ笑って言いました。そうですね、いま衝突しているあの子たちも来年はこんな感じ。再来年はあんな感じ。奮闘経験のあるお母さんがたくさんいて、優しく見守ってくれているひろばです。（スタッフ K）

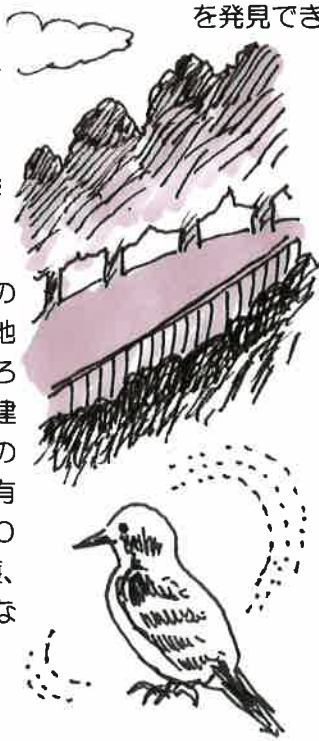
ひろばのみんなで行ってきました♪

菊名にある自然 ～カーボン山を知っていますか？～

4月に「おそとでひろば」で遊びに行ったびーのびーのから徒歩10分程の菊名桜山公園（通称カーボン山）には遊具がありません。遊具がないと聞いて、子どもたちの声が聞こえない、ちょっと寂しい公園を想像する方もいるのではないのでしょうか？

ところが、カーボン山にはピクニックをする親子連れや外遊びをする保育園の子どもたち、散歩をする年配の方たちが集い、コゲラが「コツコツ」と小気味よい音を響かせながら木の上で虫探しをしています。

元々ここは「第一カーボン」という会社の所有地で、200本の八重桜が植えられ、地元の方々に親しまれてきた森でした。ところがバブル後に所有者が変わり、マンション建設の計画が持ち上がったことから、有志の方々が「桜の森を守る会」を立ち上げ、所有者、横浜市と粘り強く交渉を重ねながら2005年には風致公園（自然の風景地を保護、利用する公園）として整備されることになり、現在に至ります。



公園愛護会（桜の森を守る会）の方々は整備計画から参加され、「何でも整備するのではなくできるだけ人工の物を排して用途を限定させないよう心がけている。自然をそのまま残しているところも多く、自然の中で工夫する、何かを発見できる公園でありたい。」とお話されていました。

また、子どもだけでなく世代を超えて楽しめるようにカフェテーブルを置いたり、春は桜まつり、夏はジャズコンサート、秋は感謝祭、冬はクリスマスマーケットなどみんなで参加できるイベントを開催。休憩所が併設されたトイレ棟（おむつ替えスペースあり）も整備され、愛護会の方々が毎朝清掃されているそうです。

「行政から与えられた公園ではなく、みんなで親しみ、受け継ぎ、つながってゆく公園づくりを意識している。」という言葉がとても印象に残りました。遊びに、散歩に、読書をしに立ち寄ってみませんか。鮮やかな木々の緑と爽やかな風が迎えてくれますよ。



♪夏のイベント♪



第3回 カーボン山ジャズコンサート (FOREST JAZZ)

日時：8月3日（土）18：00～
（雨天決行、荒天中止）

お話を伺いました、桜の森を守る会会長の清水さんをはじめ、大沢さん、饗庭さん、ありがとうございました。

桜の森を守る会 URL <http://sakuraforest.fc2web.com/>

会員ママとボランティアのつぶやき

↓ひろばに関わる人たちが順番につぶやきます♪

4月から幼稚園に通い始めた上の娘。毎日元気に遊び、金曜日にもなるとヘトヘト。お迎えに行くと半ベそのごことが多いのです。また今日のお迎えも、疲れきっている様子。早く帰ってゆっくりしようね、なんて思いながら帰っていると「びーのびーのに行きたい！」と…。えっ無理じゃない？といっても、娘が聞くはずもない。よし！と母は頑張って自転車をこぎました。やれ着いたぞ！と後ろを見ると、寝てる…。おいおい。限界だったんだね。こんなに疲れてるのに、ひろばへ行きたいなんて。

娘のびーのびーの大好きな気持ちにほっこりした一日でした。（親子ボラ A）



月	火	水	木	金
1	2 防災を考える会 11:00~	3	4	5 おはなし会 11:30~
8	9	10	11	12
15 海の日	16 赤ちゃん体操 & お母さんのためのストレッチ 13:30~	17 12:00より開館	18	19 子育て相談日 13:30~
22	23 お外でひろば 13:00~	24	25 午前は会員予約の方のみ。通常ひろば13時より	26
29	30	31	8/1 お外でひろば	

★今月の休館は十七日(水)午前です。
★二十五日(木)午前はプログラム参加者のみ。通常ひろばは十三時からとなります。お越しの際はご注意ください。

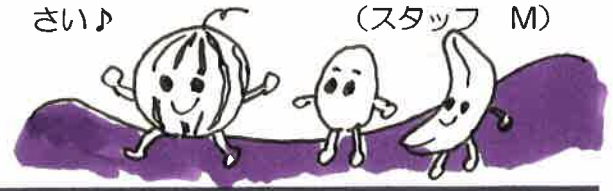
- ◆ おはなし会 5日(金) 11:30~
元気な子ども集まれ! まずは気軽に参加してね。
- ◆ 赤ちゃん体操&お母さんのためのストレッチ
16日(火) 13:30~
赤ちゃんとゆったりやさしく触れ合いながらの体操です。体操のあとはお母さんのためのリラックスタイムもありますよ。 要: 予約8組
参加費: 一般500円、会員200円
- ◆ 子育て相談日 19日(金) 13:30~
臨床心理士の伊志嶺美津子先生が子育ての中で出会う不安や心配なことを一緒に考えてください。お気軽にご相談を。
- ◆ お外でひろば 23日(火) 13:00~
びーのびーのの裏の公園で色水遊びや水遊びをしましょう。要: 予約 参加費: 100円程度
- ◆ 25日(木) 会員限定プログラム(予約参加者のみ)
(幼稚園入園について考えよう!、詳細はひろばに掲示しています。) 通常ひろばは13時からとなります。
- ◆ お外でひろば 8月1日(木)
つるみプレーパーク(三ツ池公園内)へ行こう!(時間、料金等詳細はひろばにお問い合わせください。)

- ★ 一般参加の場合ひろば利用料として500円 別途いただきます。
- ★ 今月は11日(木)、助産師がいます。お気軽にご相談を。



「くだもの だもの」
石津ちひろ 文・山村浩二 絵
福音館書店

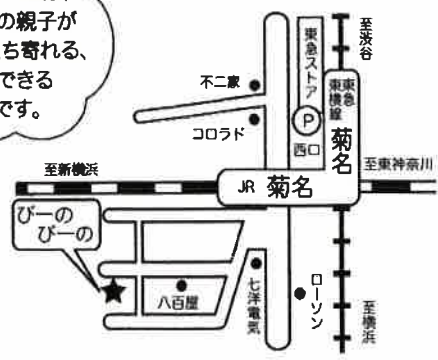
かわいいくだものたちが海水浴へ・・・砂浜での出来事がかわいくて、目が離せません。ダジャレのような言葉一つ一つがとっても印象的なので、ぜひ親子一緒に楽しんでください♪ (スタッフ M)



おやこの広場 びーのびーの ひろば利用案内

- ★横浜市補助事業「親と子のつどいの広場事業」
- ★主に0~3歳で未就学の子どもの対象です。(ひろば見学は初回のみ無料)
- ★きょうだい同時でひろば利用される場合、2人目以降半額。(3人同時利用の場合3人目は無料) 6ヶ月未満は無料。
- ★ひろば利用料はびーのびーの運営、維持費として活用させていただきます。
- ★ひろばでの一時預かり...月・水・金の10:00~15:00
対象: 6か月~3歳以下のびーのびーの会員(ひろば利用概ね5回以上)
※4歳以上の未就学児に関しましては、個別に相談ください。
一時預かり登録料500円、1時間500円、最長4時間まで。
その他詳細についてはひろばにお越しの際におたずねください。(登録可能日/火午後・水・木・金)

びーのびーのは、子育て中の親子がいつでも立ち寄れる、ほっとできる場所です。



- 入会金.....1,000円
- 1回利用料.....300円/回
- 1ヶ月フリーパス...2,100円/月
- マタニティ利用料.....200円/回
- ビジター利用料.....500円/回
- 未就学児(年中・年長児に該当)...300円/回
- ※入会金は1家族初回のみ
- 開館日 月・火・水・木・金 9:30~16:00
第3水曜日 12:00~16:00
- 休館日 土曜日・日曜日
祝日・年末年始・特別休館日

まんまーる便り



- 6月になり、子どもたちはだいがまんまーるの生活リズムがつかめてきました♪
- 朝泣いていた子もあっという間に泣きやんで、
- あちこちからおもちゃを出してきて、ごく自然に遊びはじめます。
- 「お散歩に行くよ〜！」と声をかけると、自分から帽子をかぶったり靴をはきはじめる子もいます。
- お散歩が楽しいって、わかってきたんだね〜♪
- 5月の後半にはたんぼぼ保育園さんと交流保育があり、保育園の子どもたちと一緒に遊びました。
- 染め紙遊びの日・・・きれいな色水。紙が染まっていく様子。窓にペタペタ張り付けていく楽しさ。
- 色水遊びの日・・・カップに入っていく色水。足元にみずたまり。はねる水。ぬれる気持ちよさ。
- 今までやったことのない、はじめての体験がいっぱい☆
- またひとつ楽しいこと、みつけたね〜♪



(まんまーるスタッフ M)

- 【まんまーるよりお知らせ】
- まんまーるは下記通り、各曜日まだ若干の空きがあります。
- 火曜日・・・2名、木曜日・・・3名、金曜日・・・1名
- 入会ご希望の方は、随時ぴーのぴーの事務局(045-540-7422)までお問い合わせください。
- お待ちしております。

ぴーのぴーのが手がけているその他の事業

港北区地域子育て支援拠点 **どろっぶ**
 港北区地域子育て支援拠点委託事業(2006年3月開設)
 横浜子育てサポートシステム港北区支部事務局併設
 開館：火曜～土曜 9:30～16:00
 休館日：日曜・月曜・祝日・年末年始・特別休館日
 登録料・利用料：無料
 〒222-0037 横浜市港北区大倉山3-57-3
 TEL: 045-540-7420 FAX: 045-540-7421
 URL: <http://www.kohoku-drop.com/>

横浜子育てサポートシステム
 専用ダイヤル
 TEL: 045-547-6422
 ※月曜～土曜 9:00～17:00

アクセス：東急東横線大倉山駅徒歩10分
 または市営バス6・41系統「観音前」
 下車すぐ



子育て関連情報誌の編集・制作・企画 ※
 幼稚園・保育園ガイド(港北区および周辺地域の園情報を掲載)の発行(年1回)、他情報誌の発行
 ウェブサイトの編集・制作・運営 ※
 港北区社会福祉協議会委託事業
 子育て情報サイト 港北区子育て応援マップ「ココマップ」の運営管理

トレッサ横浜ブログ制作 ※
 (株)トヨタオートモールクリエイト業務委託事業 トレッサ横浜HP内「とれおんパーク」の記事を子育て世代の視点から制作
 子育てタクシーサービス推進 ※
 サンタクシー(株)との協働事業 地域の情報提供、利用者対応、研修協力などのコンサルティング業務
 事務請負 ※
 子どもと保育総合研究所の事務局業務
 ※ぴーのぴーの企画室担当

編集後記

小3の娘が生後8か月だった夏、電車で前に立つ女性に「靴下も履かせないなんて!」と叱られた。冷房が娘に良くないと案じてくれたのだろう。ダメママと言われたようでしょげたあの日を今は懐かしく思う。(よ)

ぴーのぴーの通信 No. 153

発行元 NPO法人ぴーのぴーの 発行人 奥山千鶴子
 <編集> 今井幸子 白瀬宏子 高橋直子 戸松綾子
 原美紀 牧谷泰子 山田弘美
 <イラスト> 山田弘美 小林洋子 牧谷泰子

横浜の野菜で夏を乗り切ろう!

7月末までの期間限定で火・木・土曜日に直売をします。もぎたての枝豆、あまーいとうもろこし、真っ赤なトマト、黄・緑のズッキーニ...安心して新鮮なお野菜がいっぱい!! 直売日当日朝9～12時まで電話で予約を承ります。夕方16～18時の間に取りにいらしてください。(※詳細は045-481-0437へお問い合わせください)



加藤農園 横浜市神奈川区片倉3-3-15
 (市営地下鉄「片倉町」駅1番出口すぐ上)

伝言板

古来から大井川の清流と冷涼な気候の恵みを受け、名茶の産地として有名な川根の白瀧製茶からこだわりのお茶をあなたへ

新茶も販売中です!

抹茶入り玄米茶 450円
 高級煎茶 1,000円
 ほろ茶 650円



白瀧のお茶【菊名店】

〒222-0021 横浜市港北区篠原北2-9-12
 FAX: 045-431-6119(24時間受付)

*ぴーのぴーのに配達いたします。個別配送は実費を載せます。